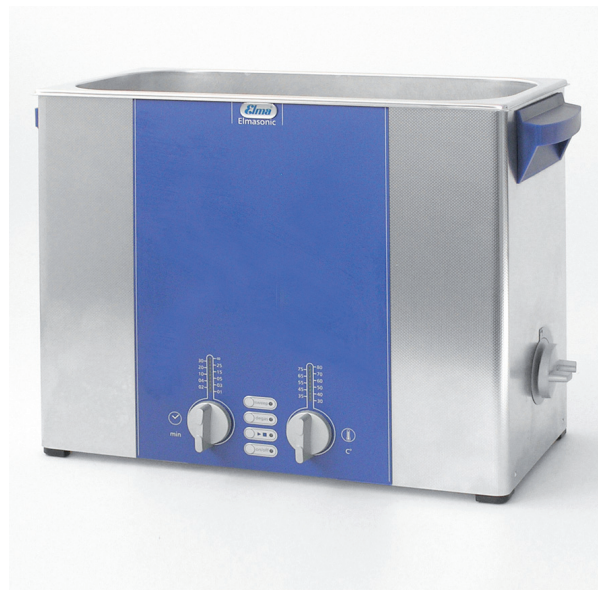


Elmasonic S 90 (H)

Myjka ultradźwiękowa

Nr zamówienia Elma

Elmasonic S 90 H (230 V)	100 9535
Elmasonic S 90 H (115 V)	na zapytanie
Stelaż na kasety DIN 1/2 "semi-tray" ze stali nierdzewnej	100 9778
Kosz ze stali nierdzewnej	100 9780
Kosz ze stali nierdzewnej ½ rozmiar	100 9718
Pokrywa ze stali nierdzewnej	101 0081
Pokrywa ze stali nierdzewnej na 1 zlewkę	100 9550
Zlewka szklana 1000 ml	207 035 0000
Inne akcesoria dostępne na zapytanie	



Specjalnie zaprojektowane urządzenie jest przeznaczone do czyszczenia kaset o max. wymiarach 140 x 205 x 45 mm lub do jednoczesnego stosowania jednej zlewki i jednego kosza do czyszczenia narzędzi.

Mikroprocesor kontroluje czyszczenie ultradźwiękowe i technologię Sweep. Wyświetlacz LED jest przyjazny dla użytkownika i zapewnia doskonałą obsługę.

Inne zalety:

- Wysoka wydajność przetwornika 37 kHz (system sandwich)
- Zbiornik wykonany z odpornej na kawitację stali nierdzewnej
- Łatwy w obsłudze i przejrzysty panel sterowania, wodoodporny
- Wyświetlacz LED pokazuje zadany i pozostały czas czyszczenia
- Pokrętko do ustawiania pracy ciągłej i krótkiego czasu działania od 1 do 30 min
- Kontrola temperatury ultradźwięków (dotyczy tylko urządzeń z podgrzewaniem)
- Funkcja Sweep dla zoptymalizowanego rozkładu pola dźwięku w cieczy czyszczącej poprzez modulację częstotliwości
- Funkcja Degas do skutecznego odgazowania płynu do czyszczenia i do specjalnych zastosowań w laboratorium
- Funkcja auto Degas dla automatycznych cykli odgazowania, tj. ze świeżych płynów czyszczących
- Ochrona przed pracą na sucho (dotyczy tylko urządzeń z podgrzewaniem)
- Ustawienie temperatury pokrętkiem (dotyczy tylko urządzeń z podgrzewaniem). Zmienny zakres temperatur co 5° C od 30° do 80°C
- Wyświetlacz LED temperatury zadanej i rzeczywistej (dotyczy tylko urządzeń z podgrzewaniem)
- Wtyczka zasilania sieciowego (S10 -300H S)
- Uchwyty ergonomicznie formowane z tworzywa sztucznego
- Pokrętko (na boku urządzenia) do szybkiego opróżniania zbiornika z cieczy czyszczącej poprzez dren zamontowany z tyłu urządzenia

Dane techniczne:

Napięcie zasilania (Vac)	220-240 V 50/60 (Hz)	Waga (kg)	5,5
Maks. objętność napełniania zbiornika (L/gal)	7,4	Kosz wsadowy	stal nierdzewna
Częstotliwość ultradźwięków (kHz)	37	Obudowa	stal nierdzewna
Całkowity pobór mocy (W)	550	Odpyw	3/8"
Ultradźwiękowa wydajność skuteczna (W)	150	Uchwyt do przenoszenia (plastikowe)	✓
Maks. wydajność szczytowa ultradźwięków (W)	600	Deklaracja zgodności CE	✓
Moc grzewcza (urządzeń H)	400	Stopień ochrony IP	IP 20
Wymiary zewn. S / G / W (mm)	400 / 180 / 295		
Wymiary wanny S / G / W (mm)	325 / 130 / 175		
Wymiary wewn. kosza S / G / W (mm)	289 / 124 / 75		

** S 10 – S 15 H: impuls dźwięków; S30 - S900 H; podwójne fale dźwiękowe. Wybór formy sygnału został dopasowany do odpowiedniego rozmiaru wanny.
Na podstawie formy sygnału wynika 4-krotna lub 8-krotna wartość dla maksymalnej wydajności szczytowej ultradźwięków.